

COMANDO E ACCESSI

Chiavi - Prossimità - Telecomandi



Comando e accessi

Le "chiavi" di casa tua

L'uso di chiavi per autorizzare comandi sicuri è la forma più spontanea e consueta in uso da sempre. Oggi la tecnologia ci offre soluzioni d'avanguardia per la sicurezza, ma anche per la comodità e la semplicità del nostro vivere. La chiave evita l'impegno di codici da memorizzare, da appuntare per non perdere, da cambiare perché divulgati, la necessità di nascondere la digitazione o rischiare di svelarne la combinazione dalle tracce di usura della tastiera. Non servono più tempi di ritardo per entrare in ambienti allarmati e, con fretta, digitare i codici per disattivarli.

Con le chiavi elettroniche e i telecomandi di Wolf Safety si è sicuri anche in esterno, disinvolti in presenza di persone e con una semplice operazione si spegne l'allarme e si apre la porta.

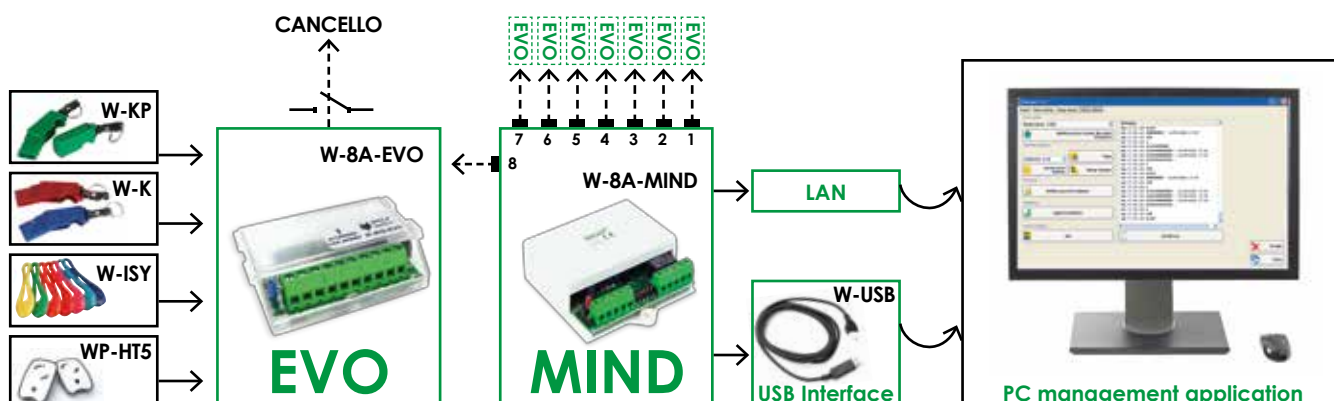
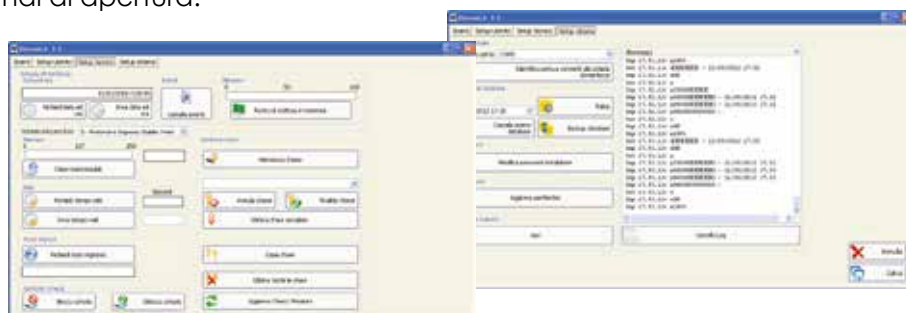
Sistema 8ACCESS

Sistema di **gestione degli ingressi** costituito da un insieme di schede elettroniche intelligenti (8A Evo) complete della totale autonomia decisionale ma in grado di connettersi, tramite bus 485, ad un supervisore unico (8A MIND) che ne gestisce le risorse e che può interfacciarsi ad un PC tramite modulo USB o essere posto in rete con modulo LAN. Un potente software di gestione consente di personalizzare l'impianto, di gestire le chiavi e di scaricare oltre 1000 eventi di memoria da 8 MIND con molteplici filtri di ricerca.

Questo permette di realizzare con semplicità impianti di apertura da 1 a 8 porte monodirezionali o fino a 4 bidirezionali, e fornire soluzioni complete per la gestione di varchi, con memoria eventi e controlli da remoto.

CARATTERISTICHE:

- facile da installare e utilizzare;
- espandibile nel tempo fino a 8 ingressi con 255 utenti per ingresso;
- ingressi per il blocco dei varchi da orologio esterno;
- usa chiavi e lettori Wolf Safety diffusi in moltissime installazioni;
- estensione dell'impianto su Bus fino a 1000 mt.;
- intelligenza distribuita con totale autonomia della periferica 8A EVO nel garantire l'esecuzione dei comandi di apertura.





Lettori



WOLL

Letto di prossimità da parete, adatto al montaggio in esterno, dispone di 4 led di segnalazione e luce di cortesia. È protetto IP53 contro la pioggia. Si caratterizza per la doppia operabilità per ogni chiave che può agire sul comando relè interno a Woll (ad esempio per accendere una luce di cortesia o aprire una porta)e/o eseguire operazioni in sicurezza tramite le decodifiche remote EVO.

PROXI

Letto di prossimità da incasso modulare con visualizzazione a 4 led per tutte le moderne serie di interruttori. Funziona con tutte le schede di decodifica EVO, le centrali di allarme e di controllo accessi Wolf Safety.



IN-4

Inseritore 4 led per per tutte le moderne serie di interruttori. Con la chiave dotata di pulsante rende agevole e rapida la selezione delle impostazioni di area/parziale con pressioni rapide e successive.



GESTIONE LEGGERA DEL MAGAZZINO

PROXI e IN-4, attraverso l'uso di adattatori comuni a tutti i prodotti da incasso Wolf Safety offrono soluzioni per tutti i moderni interruttori. Questa modularità permette di disporre di tutte le versioni di incasso con una gestione di magazzino leggera.

Chiavi K e KP

Chiavi multifunzioni ad innesto, capaci di comandare molteplici configurazioni di impianto ma anche segnalazioni segrete di antirapina. Cinturino, movimento di chiusura a protezione del contatto ad alta affidabilità, pulsante per la selezione del comando e led di risposta, tutto sullo stesso elegante portachiave. 2 brillanti colori, rosso e blu e un terzo verde per individuare il **modello KP comprensivo di funzione della prossimità** a chiave ripiegata. Disponibili punti di inserimento con 4 led di visualizzazione con versioni per tutte le moderne serie di interruttori da incasso, ma anche da muro.

CON FUNZIONE PROSSIMITÀ



Prossimità



ISY

È il portachiavi perfetto, flessibile ed ergonomico, di design in 8 brillanti colori per una personalizzazione individuale e una facile ricerca.

Consente comandi rapidi e senza contatto anche attraverso superfici in vetro e guaine protettive fino a più di 2 centimetri.

PROX-CARD

Tessera di prossimità "Master Key".

Le dimensioni consentono di conservarla nel portafogli, dal quale, in fase di utilizzo, può anche non essere estratta, grazie anche alle performance di lettura in termini di distanza.



TAG

Medaglione Tag di prossimità con anello portachiavi.

Anonimo e robusto garantisce una buona distanza di lettura.



Schede di decodifica

Due modelli per tutte le esigenze.

EVO ad un relè di uscita per comandi di sola accensione impianto o semplicemente per aprire una porta o un cancello.

EVO TRE la nuova soluzione con 3 uscite relè per altrettante funzioni. Ottimizzata per un funzionamento rapido assecondando le funzionalità delle chiavi di prossimità è in grado di comandare fino a 3 uscite, e renderle anche contemporaneamente presenti. È possibile assegnare chiavi anche ad ogni singolo relè per comandi personalizzati. Il riporto delle 3 segnalazioni di ingresso consente di inviare le informazioni relative all'impianto direttamente al lettore anche tramite una linea codificata su un singolo filo.



| CARATTERISTICHE | EVO | EVO TRE |
|-----------------------------------|-------------------------------|---|
| Uscite | 1 RELE' bistabile o impulsivo | 1 RELE' bistabile o impulsivo o chiave valida |
| N° chiavi in autoapprendimento | 127 prossimità o K | 127 prossimità o K |
| Cancellazione chiavi | Totale | Totale |
| Lettori di prossimità o a innesto | Max. 10 | Max. 10 |
| Collegamento ai lettori | 4 fili | Max. 5 fili |
| Comando Led | Positivo o negativo | Positivo o negativo |

Radiocomando WAY

Radiocomando **bidirezionale** con richiesta di stato e **risposta** sul telecomando.
Disponibile in due versioni: WAY TOUT e WAY BUS.



WAY TOUT

Ricevitore bidirezionale ad uso universale con 4 uscite a contatto libero n.a. o n.c. che commutano in funzione dell'informazione ricevuta dal telecomando.

4 ingressi per ricevere dalla centrale di allarme o altra apparecchiatura le informazioni da ritornare al telecomando in funzione del comando eseguito o semplicemente per richiesta info. Queste info sono visualizzate su un led per ogni tasto del telecomando.

TELECOMANDO WAY

Telecomando a 6 tasti con richiesta info-stato e risposta sul led di ogni pulsante.

6 pulsanti
per altrettanti
comandi.



Trasmissione sicura di codice
variabile con crittografia a 128 bit.

Pila a lunghissima durata.



WAY BUS

Viene connesso al bus della Centrale Genesy e consente di programmare una funzione di inserimento o domotica per ognuno dei tasti del telecomando.

Con 6 tasti si possono comandare altrettanti stati di centrale o comandi alle uscite domotiche di Genesy ad esempio per aprire un cancello o alzare le tapparelle.

Dopo il comando o su richiesta del tasto info si accende un led in corrispondenza di ogni tasto se la funzione corrispondente è attivata.

È indirizzabile con la possibilità di inserire sul bus due riceventi distanti per coprire ampi spazi.

CARATTERISTICHE WAY TOUT E WAY BUS

| | |
|------------------------------|--|
| Tensione di funzionamento | 12V +/- 15% |
| Frequenza di funzionamento | 868Mhz |
| Segnalazioni sulla ricevente | 4 Led + luce di cortesia o di segnalazione evento in corso |
| Dimensioni | 75 x 120mm. spessore 30mm. con sporgenza antenna nella parte superiore |
| Comando antirapina | con ritardo programmabile |



Wolf Safety è un marchio registrato di ELP s.n.c.

**ELP Snc è azienda certificata secondo gli standard ISO 9001:2015
I prodotti Wolf Safety sono progettati e costruiti in Italia rispettando
i principali standard qualitativi Europei**



21010 ARSAGO SEPRIO (VA) Via Tornago, 36
Tel. 0331 767 355 - Fax 0331 290 281
www.wolfsafety.it - info@wolfsafety.it

